



SECURIKK GC-D-

MP

Garde-Corps Droit embase Moulée à plat (fixation à la française)

Conforme à la norme NF E85-015
version 2019 et à la norme NF EN ISO
14122-3

Selon article 7.3.3 de la norme NF E85-015 version 2019, l'article 8.2.3 de la norme NF EN ISO 14122-3

Le garde-corps SECURIKK GC-D-MP est un dispositif de protection collective destiné à être installé sur tous types de bâtiments et sites industriels inaccessibles au public.

Définition et destination :

Le garde-corps **SECURIKK GC-D-MP ST** est un dispositif de protection collective contre les chutes de hauteur.

Il est destiné aux toitures inaccessibles au public, la fixation à plat du sabot nécessite un support adapté et d'une largeur suffisante (voir notice de pose)

AVANTAGES :

Sans entretien : 100% Aluminium -> Longévité assurée et entièrement recyclable.

Montage du garde-corps possible avec 1 seul intervenant.

Grande diversité des profils et montages pour répondre à toutes les contraintes tout en restant discret.



Marquage personnalisé des produits par tampographie.

Thermolaquage disponible dans le nuancier RAL

Installation : Livré avec notices de pose et plans disponible sur internet : www.rikksen.com

SOUS - ENSEMBLES



Lisse supérieure en aluminium extrudé profil ergonomique 65x30mm, s'installe très facilement, pas de vis blocage sur le montant

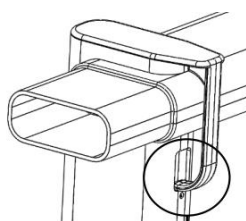


Raccord d'angle lisse permettant de rattraper les écarts de niveaux.



Lisse inférieure en aluminium extrudé Ø30, se glisse à l'intérieur du montant

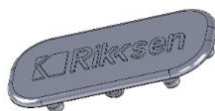
Sabot fixation à plat moulé en aluminium



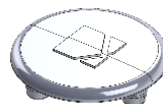
Bouchon de verrouillage :
Installation sur le montant et la lisse par clippage sans vis.



Raccord d'angle lisse inférieure



Bouchon d'extrémité lisse supérieure avec marquage personnalisé sur demande



Bouchon d'extrémité de sous lisse avec marquage personnalisé sur demande